



簡単で安全、生存性の高い卵子・受精卵の凍結保存 Happiness, for the Next Generations

北里コーポレーションは、卵管検査、人工授精、体外受精、細胞凍結保存などの不妊治療をトータルでサポートする医療機器をはじめ、培養液の製造開発に携わっています。

製品は、ガラス化凍結、針、カテーテル、ピペット、メディウム、機器の6つのカテゴリからなり、なかでも卵子を採取する針、受精卵を育てるメディウム、受精卵を子宮内に戻すカテーテルは、治療においては必要不可欠です。患者様にとって身体的な負担が少なく、効果的で結果が期待できるよう、常に医療従事者と検討を重ね、開発後も更に優れた製品へと育てていく努力をしております。ガラス化凍結、ピペットおよび機器も同様に、不妊治療で1%でも妊娠の可能性が高まるよう製品づくりに励んでいます。

数ある製品の中でも、特にガラス化凍結に用いられる保存機器の「クライオトップ」は当社の代表する製品で、これを用いることで胚培養士であれば誰もが卵子・受精卵を安全かつ簡単に生存性の高い凍結保存結果へと高めることができるようにな

りました。これにより今までの不妊治療プログラムが大きく変わり、凍結保存した卵子・受精卵の生存性は、ほぼ100%になったため、女性から卵子を採取するために採卵針を用いて何回も穿刺することなく、1度に卵子を複数個採取して凍結保存することで、医療事故の軽減や患者様の精神的負担、また経済的なコスト削減にもつながります。

この実現は世界中の研究者の協力にも恵まれたからこそできたことですが、当社の持つ研究開発力も重要な役割を果たしています。その上でヨーロッパ、アジア、アメリカなど120カ国に供給する大きな販売網が実績を生み出しています。

これからも私たちは、各国の大学機関や大規模な民間不妊クリニックおよび民間研究機関とともに研究開発を行うという基本方針で、国内外での特許も考えながら製品開発や研究をさらに進め、社会に役立ち、生殖医療の未来に貢献できる企業であり続けたいと考えています。



卵子・精子を洗浄、受精、培養、凍結

採卵時の痛みを軽減する細くて薄い針管

子宮内膜に優しい移植を実現

株式会社北里コーポレーション
 本社：〒416-0932 静岡県富士市柳島100番地10
 東京オフィス：〒105-0012 東京都港区芝大門一丁目1番8号
 URL: <https://www.kitazato.co.jp/> Mail: info@kitazato.co.jp
 TEL: 0120-457-454 Fax: 0120-111-471

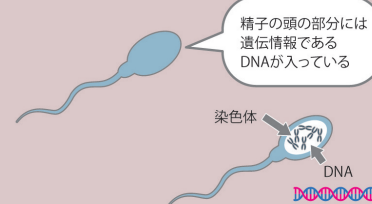


北里検査センター

精子の質をより詳しく知りたい方へ

精子クロマチン構造検査、抗酸化力検査で 精子の質をしらべてみませんか？

精子の頭にはDNAが詰まっている



DNAは長いひも状の物質で、切断されてしまうと、正しい遺伝情報が保てず精子としての役割を果たせなくなってしまいます。



精子DNAと不妊の関係性

人によって、DNAが傷ついている精子の割合は異なります。精子運動率や濃度が良好であっても、DNAが傷ついている精子の割合が多いと自然妊娠や人工授精による妊娠の可能性が低くなることや、流産率が高くなることが報告されています。精子のDNAの質は不妊治療の結果に影響しているかもしれません。

精子のDNAが傷つく原因



精子DNAが損傷を受ける可能性

精子の質の改善方法例

- 生活習慣の見直し
- 手術(精索静脈瘤)
- 抗酸化サプリメントの利用

このような患者様にお勧めしております

- ・IUI、体外受精の選択を迷っている
- ・生活習慣改善やサプリメントの効果を確認したい
- ・喫煙者
- ・疾患の治療中
- ・2ヶ月以内に高熱がでている
- ・生殖器の感染症既往歴がある
- ・精索静脈瘤

※全国の不妊治療施設で検査を受けることができます。通院されている施設にて検査が実施できるかについては、ご担当医にお尋ねください。